

г. **Караганда**, ул. Алиханова 37, офис 108
г. **Алматы**, ул. Байтурсынова 85, блок Г,
офис 11
г. **Астана**, проспект Абая, 24/1, офис 47

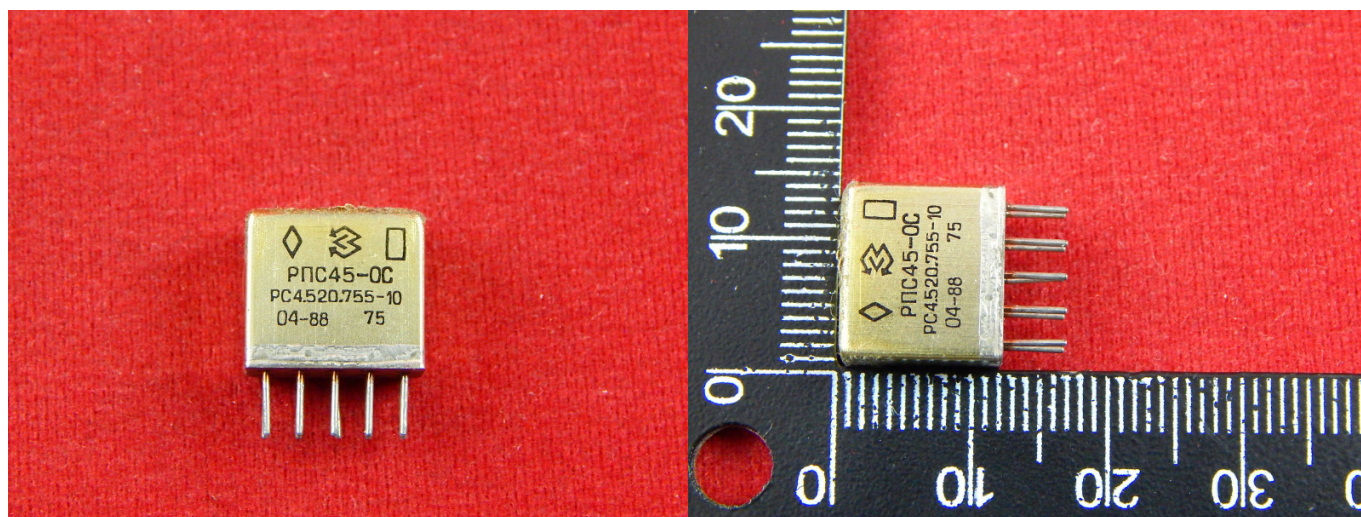
E-Mail: support@radiomart.org



Артикул: 17455

Цена в прайсе: 5258 тг.

РПС45, реле, Б/У



Реле — элемент автоматических устройств, который при воздействии на него внешних физических явлений скачкообразно принимает конечное число значений выходной величины.

Реле поляризованные слаботочные РПС45 с двумя переключающими контактами в металлическом корпусе, коммутируют цепи постоянного и переменного тока частотой до 10кГц, напряжением от 0.05В до 220В с номинальной токовой нагрузкой до 3А. Переключение двух групп контактов реле РПС45 происходит при кратковременной подаче напряжения заданной полярности на одну из обмоток, обратное переключение происходит при подаче импульса напряжения заданной полярности на другую обмотку. Способ крепления - гибкие выводы на плату, для печатного монтажа. Степень защиты реле IP40.

Спецификация:

- Сопротивление изоляции между токоведущими цепями, токоведущими цепями и корпусом, МОм:
 - в нормальных климатических условиях: 200;
 - в условиях повышенной влажности: 10;
 - при максимальной температуре: 20;
- Электрическая прочность изоляции между обмотками и корпусом, В: 300;
- Электрическая прочность изоляции между токоведущими цепями и корпусом, В: 180;
- Вибрационные нагрузки:
 - диапазон частот, Гц: 3000;
 - ускорение, м/с² (g): 200(20);
 - Линейное ускорение, м/с² (g): 1000 (100);

- Механический удар, одиночного действия с ускорением, м/с² (ударов): 1500 (9);
- Механический удар, многократного действия с ускорением, м/с² (ударов): 400 (10000);
- Относительная влажность воздуха при температуре +35°C: до 98%;
- Атмосферное давление, Па: от 1,33x10⁻⁶ до 3,04x10⁵;
- Рабочая температура окружающей среды, °C: от -60 до +125.