

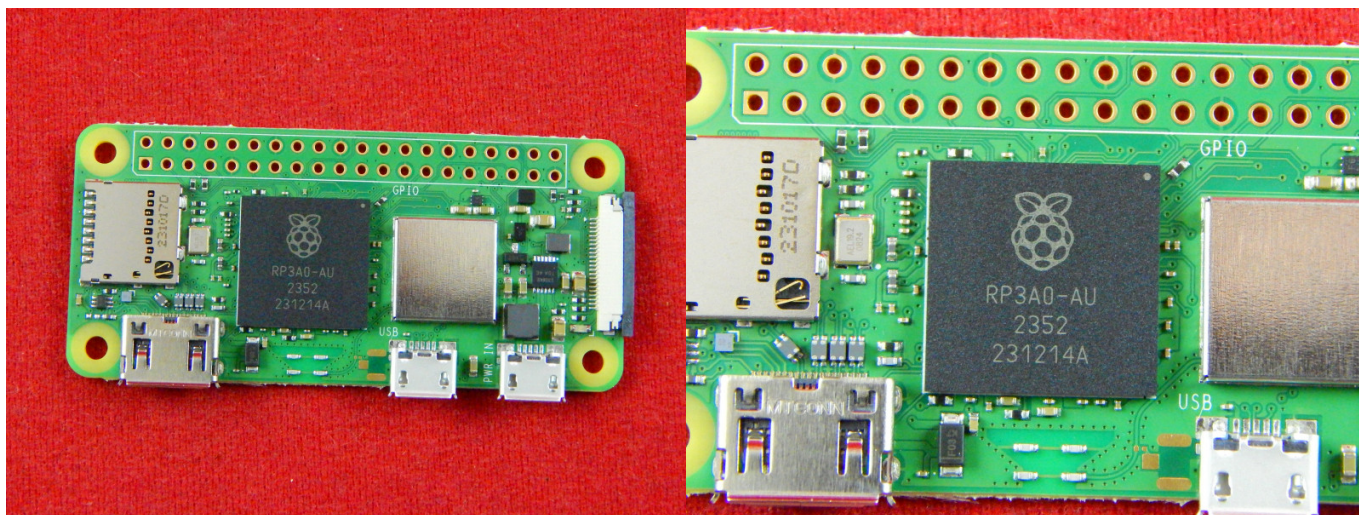
г. **Караганда**, ул. Алиханова 37, офис 108
г. **Алматы**, ул. Байтурсынова 85, блок Г,
офис 11
г. **Астана**, проспект Абая, 24/1, офис 47

E-Mail: support@radiomart.org



Артикул: 18209 Цена в прайсе: 20790 тг.

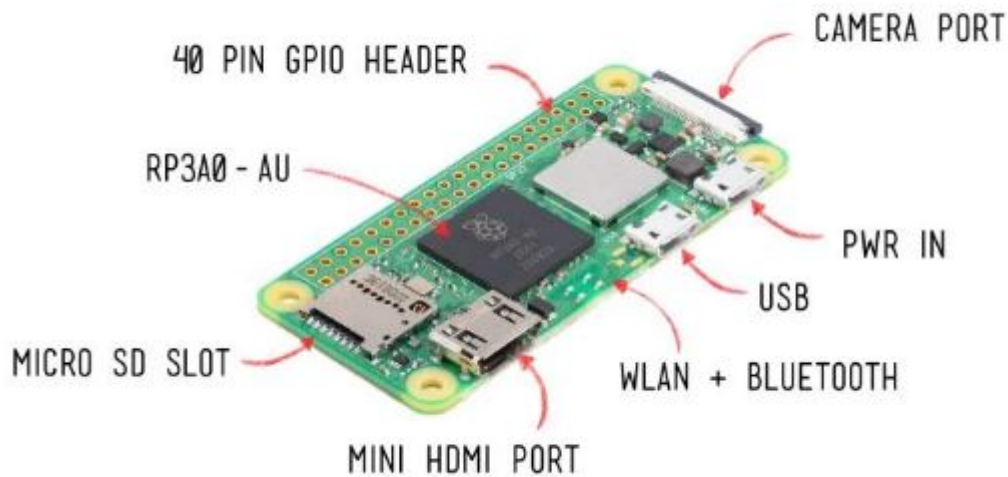
Raspberry Pi Zero 2W



Raspberry Pi Zero 2W — новейший продукт в линейке самых популярных одноплатных компьютеров. Преемник революционной Raspberry Pi Zero W, Raspberry Pi Zero 2 W представляет собой замену, совместимую с форм-фактором оригинальной платы.

Изменения коснулись в первую очередь процессора. Теперь Zero 2W включает в себя четырехъядерный 64-битный процессор Arm Cortex-A53 с тактовой частотой 1 ГГц. В его основе лежит система Raspberry Pi RP3A0 (SiP), объединяющая кристалл Broadcom BCM2710A1 с оперативной памятью LPDDR2 SDRAM объемом 512 МБ. Модернизированный процессор обеспечивает Raspberry Pi Zero 2 W однопоточную производительность на 40% выше, а многопоточную производительность в 5 раз выше, чем у оригинального одноядерного Raspberry Pi Zero. Таким образом технические характеристики Raspberry Pi Zero 2 W приближаются к характеристикам Raspberry Pi 3B+.

Raspberry Pi Zero 2 W предлагает беспроводную локальную сеть 802.11 b/g/n с частотой 2,4 ГГц и Bluetooth 4.2, а также поддержку Bluetooth с низким энергопотреблением (BLE). На плате есть слот для карты microSD, разъем для камеры CSI-2, порт USB On-The-Go (OTG) и HAT-совместимый 40-контактный разъем GPIO. Питание осуществляется через разъем micro USB. Выход осуществляется через мини-порт HDMI. Композитный видеовыход также доступен через контрольные точки на обратной стороне платы. Имея тот же форм-фактор, что и оригинальный Raspberry Pi Zero, Raspberry Pi Zero 2 W подходит для большинства существующих корпусов Raspberry Pi Zero.



FAQ:

- [Wiki](#)

Спецификация:

- Процессор: Broadcom BCM2710A1 (BCM2837) (4× 1GHz Cortex-A53);
- Графика: Broadcom VideoCore IV
 - - H.264, MPEG-4 decode (1080p30); H.264 encode (1080p30),
 - - OpenGL ES 1.1, 2.0 graphics.
- ОЗУ: 512MB LPDDR2;
- Память: MicroSD;
- Сетевые интерфейсы:
 - - 2.4GHz 802.11b/g/n Wi-Fi,
 - - Bluetooth 4.2.
- Порты:
 - - Mini-HDMI,
 - - Micro-USB 2.0 OTG,
 - - CSI (подключение камеры),
 - - 40-pin GPIO.
- Питание: micro-USB, 5 В, 2.5 А;
- Размеры: 65×30х5 мм;
- Масса: 9 гр.