

г. Караганда, ул. Алиханова 37, офис 108  
г. Астана, ул. Ауэзова, 33/1, офис 210

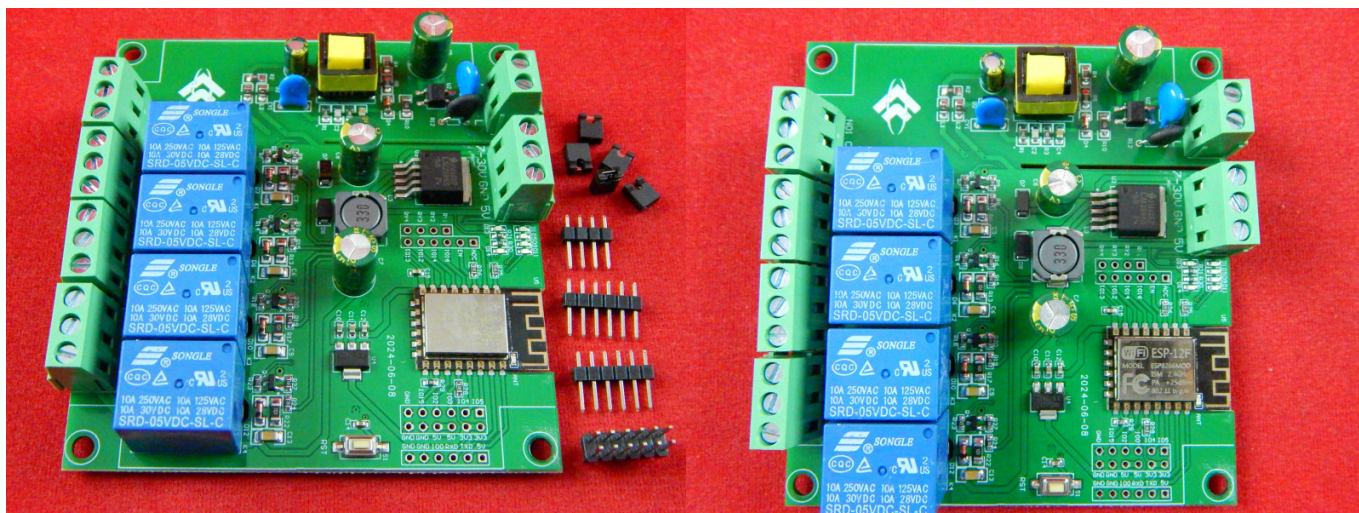
E-Mail: [support@radiomart.org](mailto:support@radiomart.org)



**Артикул: 18310**

**Цена в прайсе: 8141 тг.**

**Модуль реле ESP8266 ESP-12F с Wi-Fi, 4-канальный AC90-250V/DC7-30V/5 В для беспроводного управления умным домом Arduino**



Плата ESP12F Relay X4 (LC-Relay-ESP12-4R-MV – по документации), включает в себя всё необходимое для разработки различных систем. Приятным бонусом является тот момент, что плата имеет источник питания AC/DC, а это позволяет подключиться к сети 220 В.

На плату размещены: четырёхпозиционное реле и модуль ESP-12F, а также выведены порты ввода/вывода. Имеется несколько вариантов подключения источников питания AC 90-250В, DC 7-30В / 5 В. Запрограммировать устройство можно в среде разработки Arduino IDE, а благодаря микроконтроллеру ESP8266 устройство имеет Wi-Fi, это позволит использовать устройство в системах "умный дом" и в других случаях, где требуется управление по Wi-Fi.

#### **Особенности:**

- Используется Wi-Fi модуль ESP-12F, флэш-память объёмом 4 Мб;
- Порты ввода-вывода и порт загрузки программы по UART разведены на плате для облегчения разработки;
- Встроенный модуль питания с коммутацией переменного и постоянного тока, режим питания поддерживает AC90-250V/DC7-30V/5V;
- Кнопка перезагрузки модуля;
- ESP-12F поддерживает инструменты разработки, такие как Eclipse / Arduino IDE;
- На плате имеется 4 реле 5 В, подходящие для управления нагрузками, рабочее напряжение которого находится в пределах 250 В переменного тока / 30 В постоянного тока;
- Встроенный индикатор питания, 1 программируемый светодиод и индикаторы реле;
- Вес: 90 г.

Габариты:

