

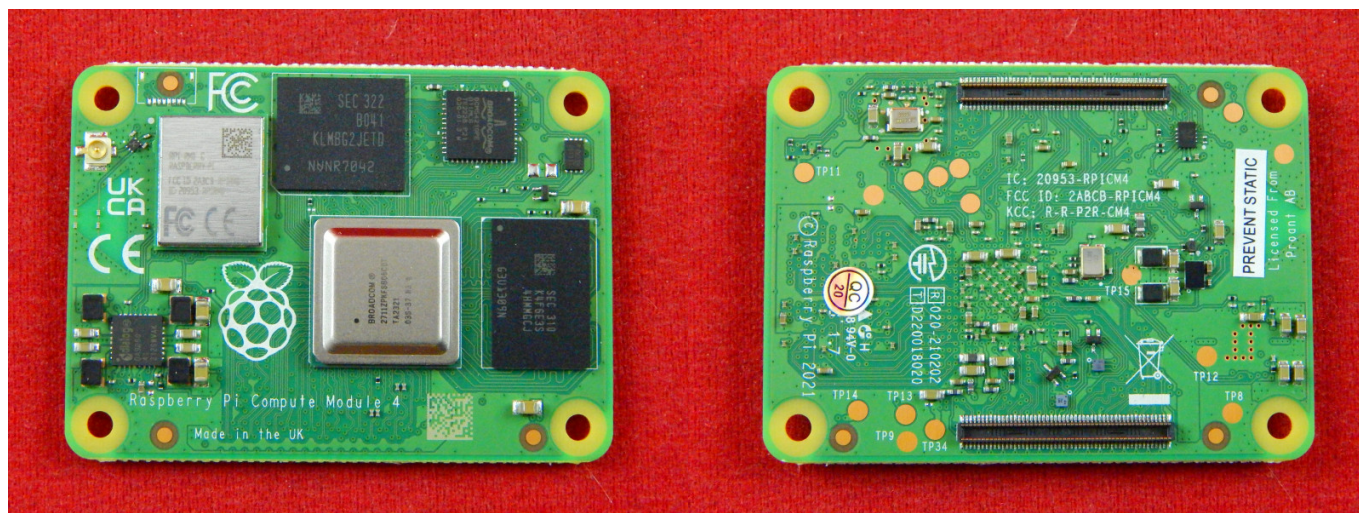
г. Караганда, ул. Алиханова 37, офис 108
г. Алматы, ул. Байтурсынова 85, блок Г,
офис 11
г. Астана, проспект Абая, 24/1, офис 47

E-Mail: support@radiomart.org



Артикул: 18421 Цена в прайсе: 73590 тг.

**Вычислительный модуль Raspberry Pi Compute Module 4 CM4,
CM4102032, 2GB RAM, 32GB eMMC**



Raspberry Compute Module 4 (CM4) представляет собой высокопроизводительный компьютер на модуле, разработанный для профессионалов и разработчиков, стремящихся к максимальной гибкости в своих проектах. Этот модуль сочетает в себе все основные функции Raspberry Pi 4 в небольшом форм-факторе, предоставляя идеальную основу для создания пользовательских систем.

В основе CM4 лежит 64-битный четырехъядерный процессор ARM Cortex-A72, работающий на частоте до 1.5 ГГц. Модуль может быть оснащен до 2ГБ оперативной памяти LPDDR4-3200, до 32 ГБ встроенной флэш-памяти eMMC и поддерживает интерфейсы для подключения различных периферийных устройств.

FAQ:

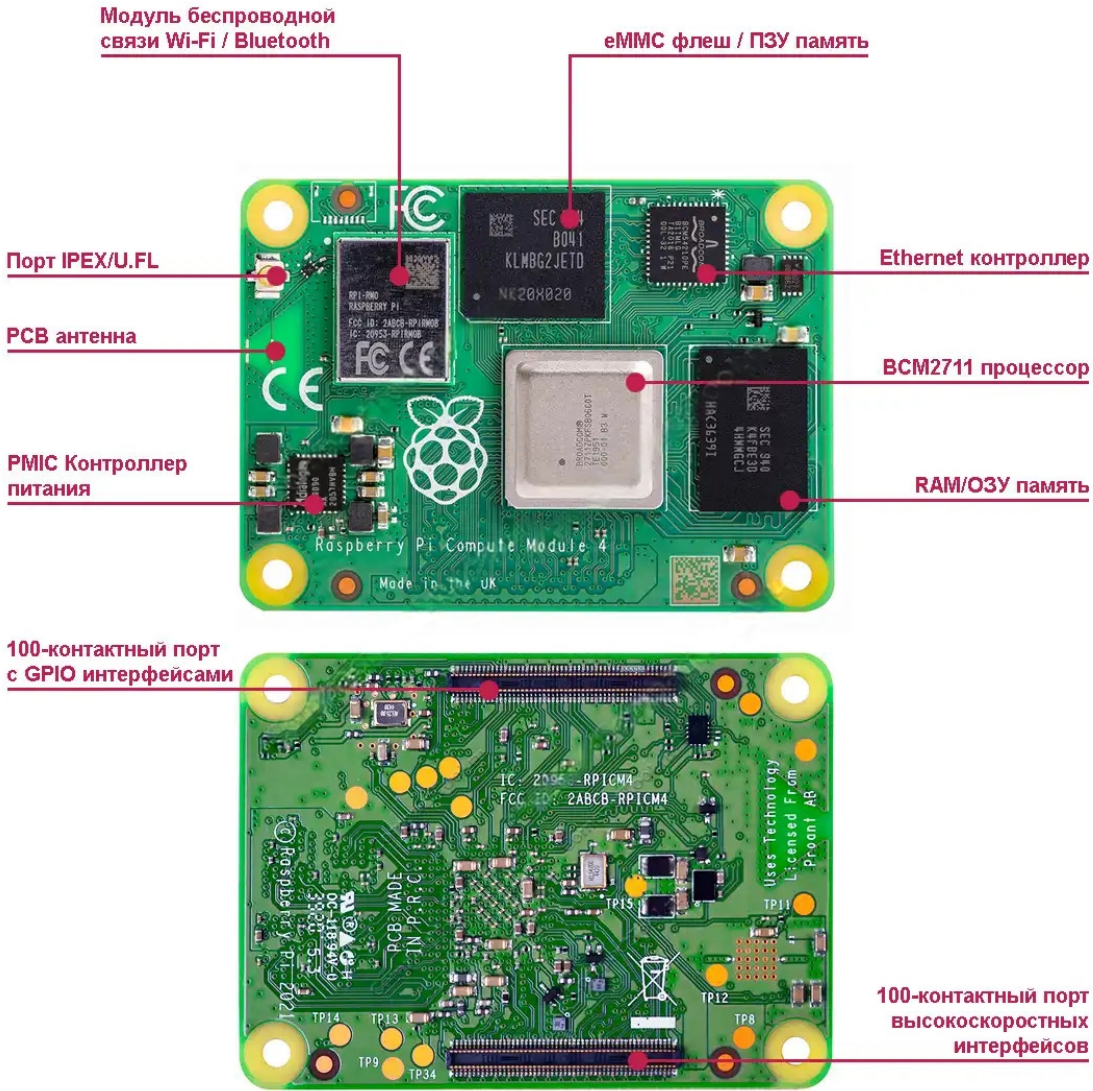
- [WiKi](#).

Спецификация:

- Номер по каталогу производителя: CM4102032;
- Процессор: Broadcom BCM2711, четырехъядерный процессор Cortex-A72 (ARM v8), 64-Бит SoC @ 1.5 ГГц;
- Мультимедиа: H.265 (HEVC) (декодирование до 4Kp60), H.264 (декодирование до 1080p60, кодирование 1080p30), OpenGL ES 3.1, Vulkan 1.0;
- Оперативная память 2 ГБ LPDDR4-3200;

- Флэш-память 32 Гб eMMC ;
- Беспроводная связь:
 - - 2.4 GHz, 5.0 GHz IEEE 802.11 b/g/n/ac;
 - - Bluetooth 5.0, BLE;
- Напряжение питания: 5 В;
- Поддерживаемые операционные системы: Linux, Windows;
- Встроенный электронный переключатель для выбора внешней или PCB антенны;
- Рабочая температура: от -20°C до +85°C.

Расположение компонентов:



Габариты:

