

г. Караганда, ул. Алиханова 37, офис 108  
г. Астана, ул. Ауэзова, 33/1, офис 210

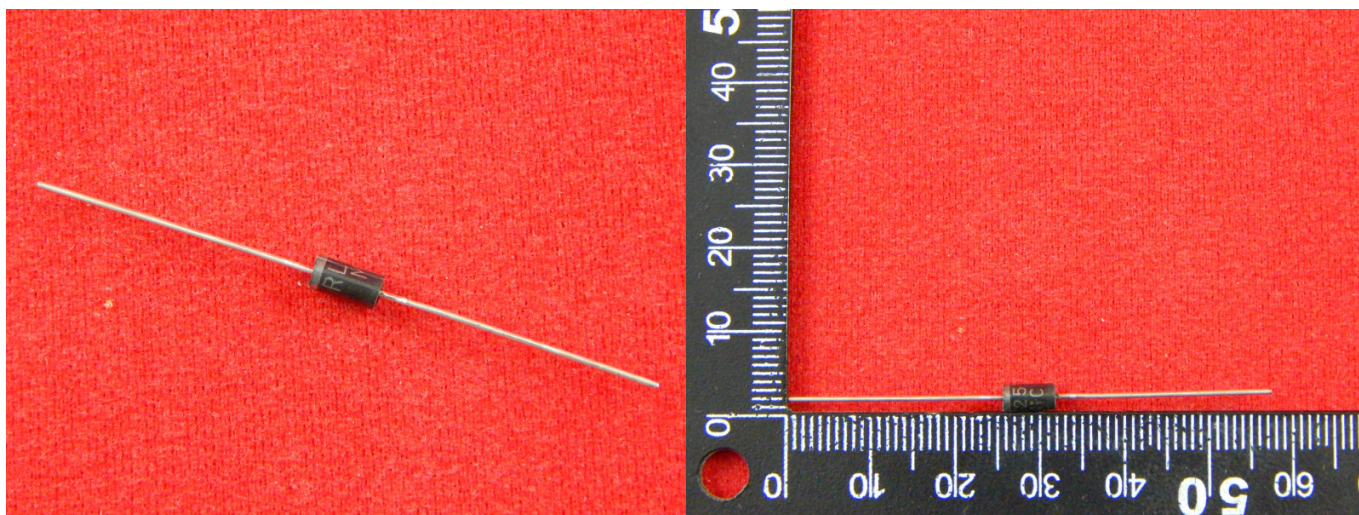
E-Mail: [support@radiomart.org](mailto:support@radiomart.org)



**Артикул: 18612**

**Цена в прайсе: 17 тг.**

**RL257, Диод выпрямительный, 1000В, 2.5А, DO-15**



RL257 — это кремниевый выпрямительный диод общего назначения в корпусе DO-15. Используется для преобразования переменного тока в постоянный, защиты цепей и работы в блоках питания, зарядных устройствах, инверторах и другой бытовой и промышленной электронике.

Благодаря рабочему току до 2.5А и максимальному обратному напряжению 1000В, подходит для работы в цепях с повышенными требованиями к надежности.

#### **Применение:**

- Выпрямительные мосты (в составе сборок);
- Импульсные и линейные блоки питания;
- Зарядные устройства и адаптеры;
- Сетевые фильтры и защитные устройства.

#### **Спецификация:**

- Максимальное обратное напряжение: 1000 В;
- Прямой постоянный ток: 2.5 А;
- Максимальный импульсный ток: 150 А;
- Прямое падение напряжения: 1.1 В, при 2.5 А;
- Обратный ток (при 25°C):  $\leq 5$  мА;
- Обратный ток (при 100°C):  $\leq 50$  мА;
- Сопротивление изоляции:  $> 100$  МОм;

- Время восстановления:  $> 1500$  нс;
- Рабочая температура: от  $-55^{\circ}\text{C}$  до  $+150^{\circ}\text{C}$ .