

г. Караганда, ул. Алиханова 37, офис 108
г. Алматы, ул. Байтурсынова 85, блок Г,
офис 11
г. Астана, проспект Абая, 24/1, офис 47

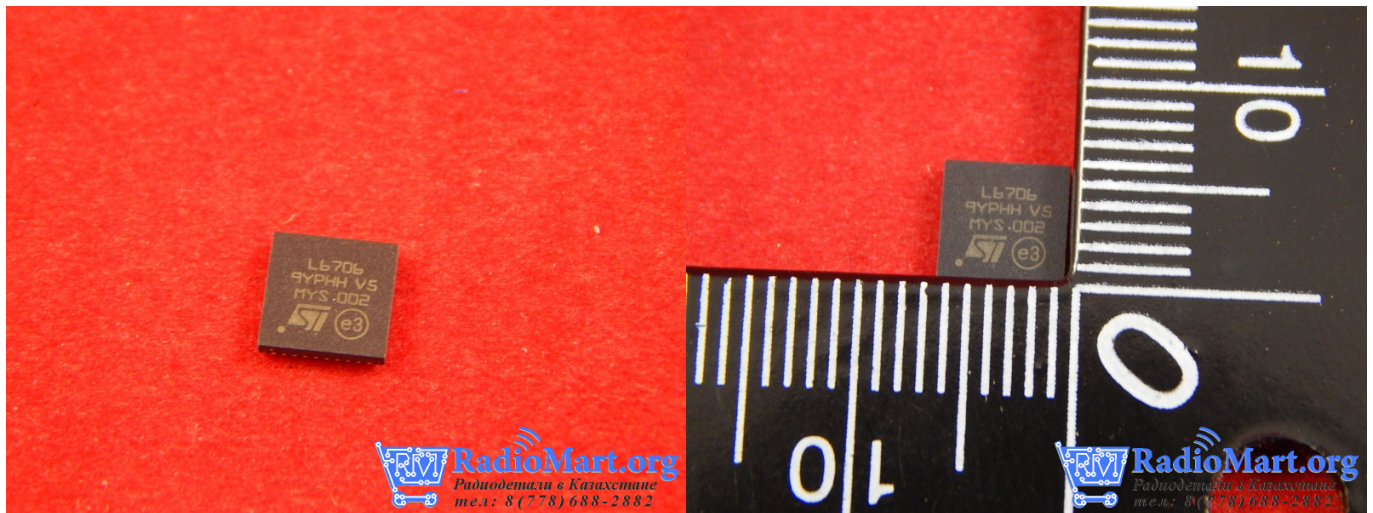
E-Mail: support@radiomart.org



Артикул: 10973

Цена в прайсе: 1970 тг.

L6706 однофазный контроллер со встроенным драйвером



Микросхема — электронная схема произвольной сложности, изготовленная на полупроводниковой подложке и помещённая в неразборный корпус или без такового в случае вхождения в состав микросборки.

В устройстве реализован однофазный понижающий контроллер со встроенным сильноточным приводом в компактном корпусе размером 6x6 мм с открытой накладкой. Устройство встраивает ЦАП VR11.x: выходное напряжение составляет до 1.60000 В, управляя D-VID с высокой точностью выходного напряжения по линии и при изменении температуры. Гарантирована полная совместимость с VR11.1, обеспечивает дополнительную технологию энергосбережения. Программируемая функция спуска позволяет поставлять все новейшие процессорные шины Intel. Технология LTV с переходным повышением нагрузки снижает стоимость системы за счет обеспечения максимально быстрой реакции на переход нагрузки. Контроллер обеспечивает быструю защиту от перегрузки по току нагрузки и пониженное/избыточное напряжение. Отключение обратной связи предотвращает повреждение нагрузки в случае отключения системной платы.

Блок схема:

